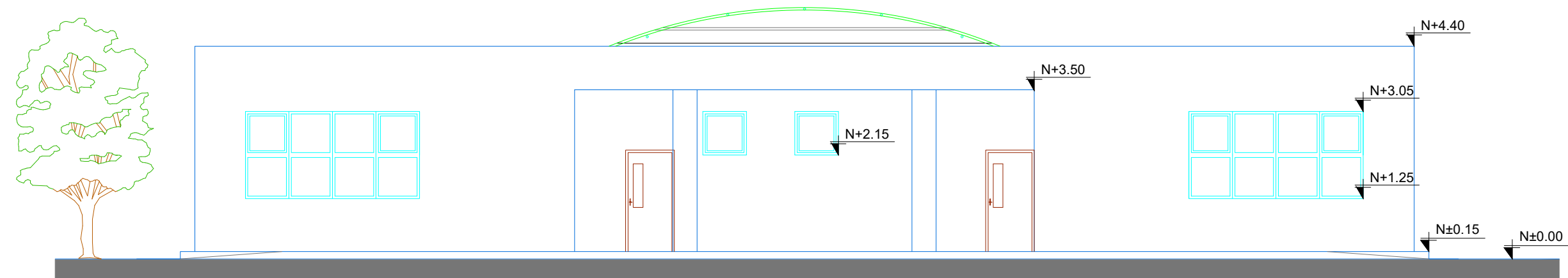
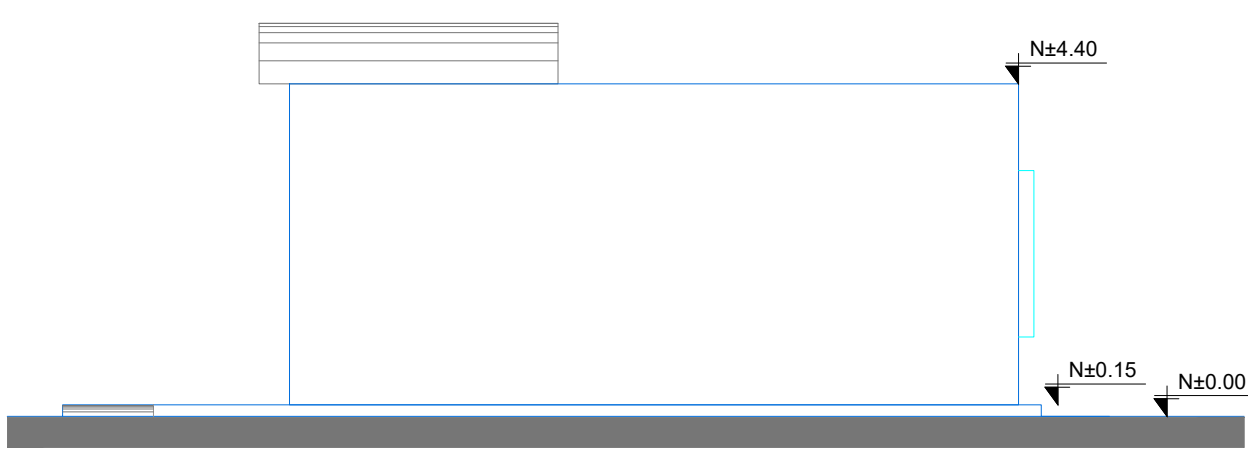


SALA DE PROFESORES



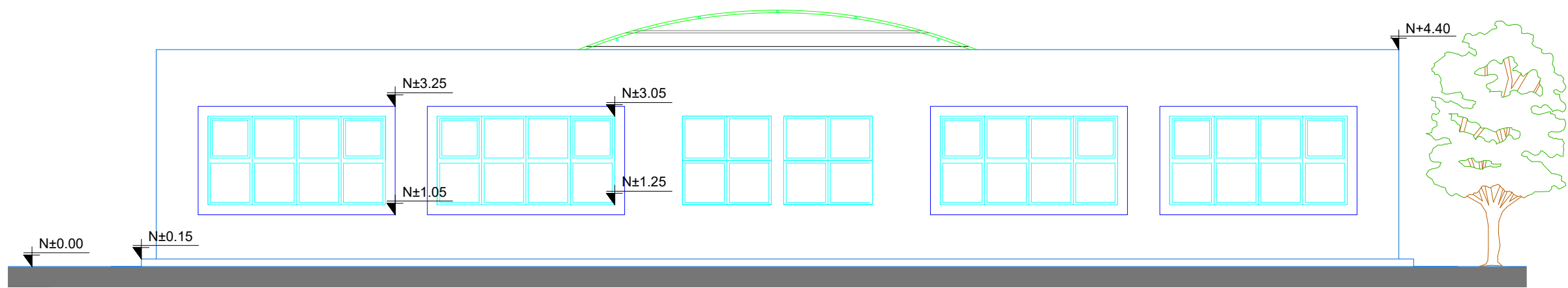
FACHADA FRONTAL

ESCALA 1:100



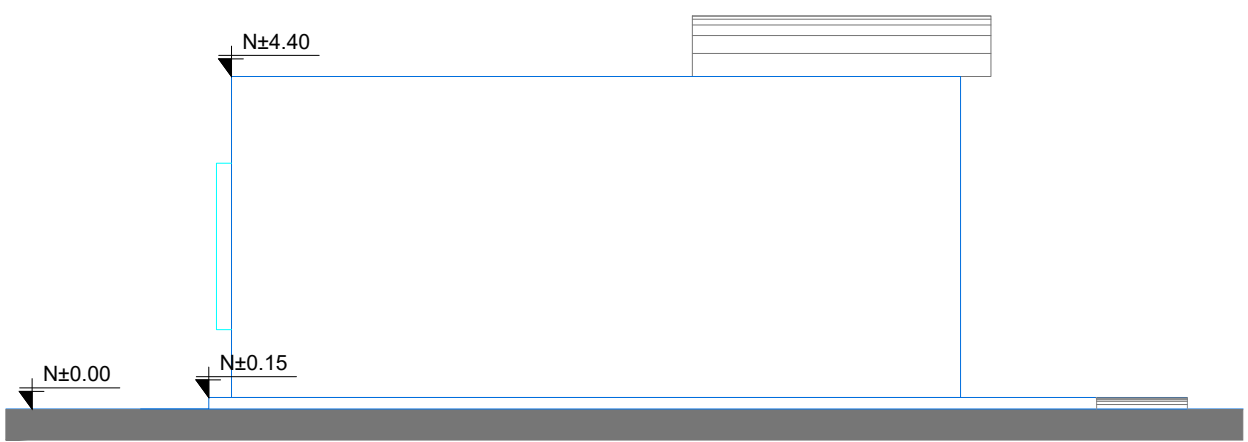
FACHADA LATERAL DERECHA

ESCALA 1:100



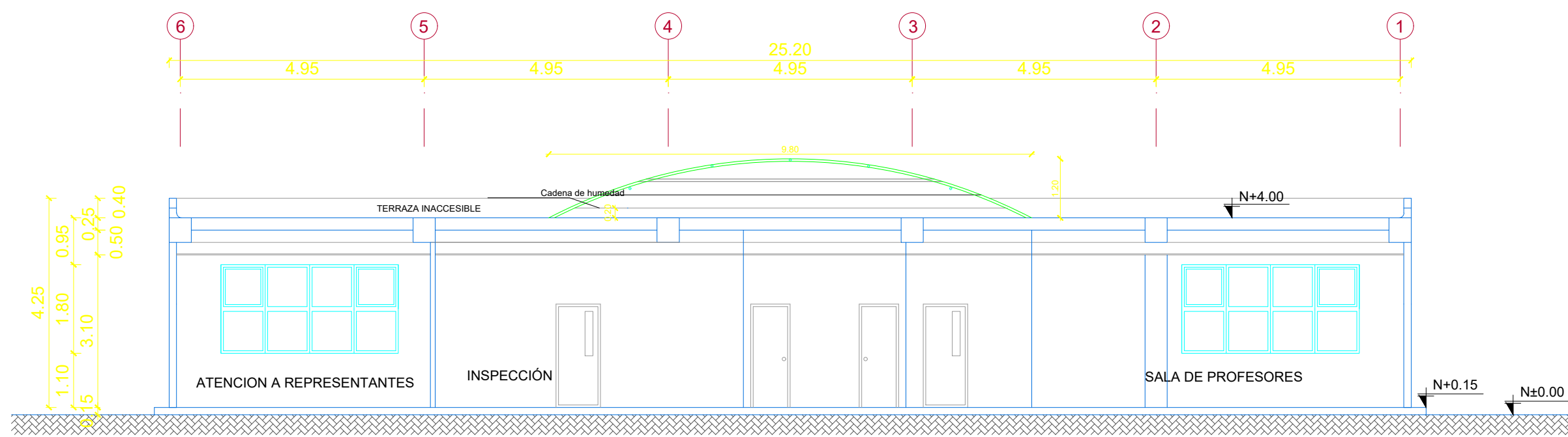
FACHADA POSTERIOR

ESCALA 1:100



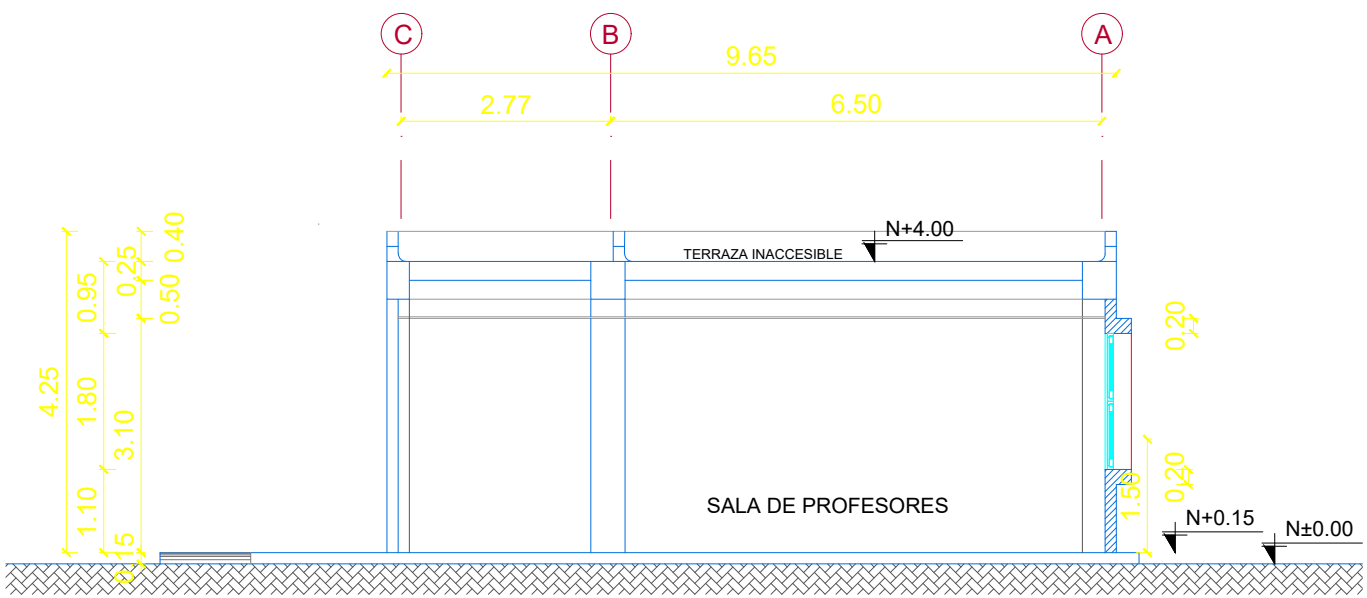
FACHADA LATERAL IZQUIERDA

ESCALA 1:100



CORTE A-A"

ESCALA 1:100



CORTE B-B"

ESCALA 1:100



ING. JULIO CÉSAR ZAMBRANO ZAMBRANO
DIRECTOR SUBROGANTE DE TRANSPORTE Y OBRAS PÚBLICAS
DISTRITAL DE MANABÍ

ARQ. JUAN PABLO VILLAFUERTE
DIRECTOR NACIONAL DE INFRAESTRUCTURA FÍSICA

ESQUEMA REFERENCIAL DEL PROYECTO:



PROYECTO:

"UNIDAD EDUCATIVA ESTANDARIZADA DEL MILENIO "
CAMPUZANO

UBICACIÓN:

MANABÍ
PROVINCIA

PAJAN
CANTÓN

CAMPUZANO
PARROQUIA

TIPOLOGÍA:

MAYOR

CONTIENE:

SALA DE PROFESORES
FACHADAS - CORTES

ESCALA:

INDICADAS

FECHA:

DICIEMBRE 2022

LÁMINA N.º

AR-31

DIBUJADO POR:

ING. KENNY PINTO

ELABORADO POR:

ARQ. AMBAR SOLÓRZANO

SELLOS MUNICIPALES: